

**Рекомендации педагогам,  
воспитателям,  
социальным педагогам**



**Региональный  
социопсихологический  
центр**

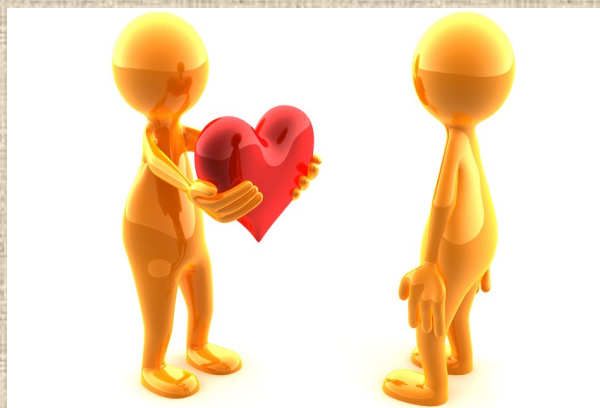
1. Создайте безопасную ситуацию, в которой ребенок может исследовать свои чувства без риска получить повторную травму.

2. Внимательно следите за тем, чтобы отделить собственные потребности и потребности ребенка, чувство беспомощности перед травмой, которая может возникнуть у вас, не должно передаваться ребенку.

3. Принимайте и уважайте те способы защиты и преодоления травмы, которые есть у ребенка.

4. Стресс, испытываемый ребенком, уменьшится, если вы расскажете ему, как обычно реагируют на травмы другие люди. Ребенку станет легче, когда он услышит, что ночные кошмары, плаксивость, страхи, тяжелые мысли - это нормальные человеческие реакции.

5. Помните, что многие дети имеют искаженную информацию о том, что с ними произошло.



**Телефон доверия**

**8(846) 335-59-59**

**8(800) 200-01-22**

ГБОУ ДПО

«Региональный социопсихологический  
центр»

Телефон: 8(846) 931-55-15

Наш сайт:

[www.rspc-samara.ru](http://www.rspc-samara.ru)

**Помощь в  
кризисных  
ситуациях**



Любая кризисная ситуация предполагает осуществление со стороны школьной администрации следующих шагов:

**ШАГ 1**

Позвонить семье, предложить помощь, поддержку. Обозначить действия, которые необходимо предпринять. Назначить ответственного.

**ШАГ 2**

Поставить в известность всех, непосредственно связанных с событием (учителей, одноклассников, школьный персонал).  
Определить последовательность действий. Назначить ответственных.

**ШАГ 3**

Ознакомить учителей со стратегиями помощи учащимся для того, чтобы справиться с эмоциональными последствиями ЧС.

**ШАГ 4**

Определить стратегию взаимодействия со средствами массовой информации.

**ШАГ 5**

Оценить необходимость обращения за помощью в «Региональный социопсихологический центр».

**ШАГ 6**

Оповестить вышестоящую организацию о ЧС.

**ШАГ 7**

Выделить аудитории для групповой работы и других особых целей.

**ШАГ 13**

Предоставить информацию в «Региональный социопсихологический центр».

**ШАГ 12**

Пригласить специалиста «Регионального социопсихологического центра» по работе с посттравматической ситуацией.

**ШАГ 11**

В случае смерти или самоубийства принять необходимые меры в отношении личных вещей.

**ШАГ 10**

Определить необходимость связаться с родителями учащихся группы риска.

**ШАГ 9**

Предпринять шаги по выявлению группы риска.

**ШАГ 8**

Составить расписание, рассмотреть возможную деятельность всех подразделений школы.

